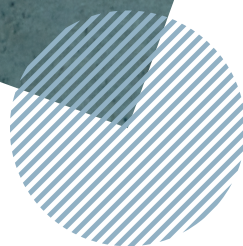
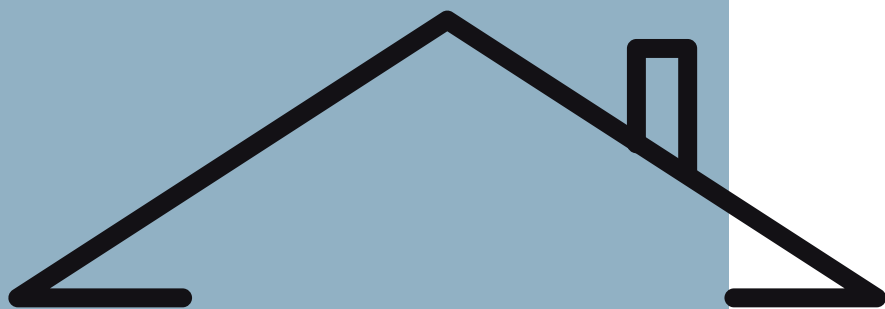


ノズルを設置するだけで
家中の水がウルトラナノバブル水に

MADE IN JAPAN





WHOLE IN ONEの特徴

1ccあたり約5億個以上のウルトラナノバブルが、頑固な汚れや臭いの原因（バイオフィーム）の隙間に入り込み、汚れを剥離し洗い流します。また、皮膚や毛穴の奥まで入り込み、洗浄力や保湿効果を高めます。

驚異的な性能証明、驚くほど低価格。

ウルトラナノバブル「WHOLE IN ONE」は、生み出す気泡の粒子サイズや気泡数などを見ても、驚異的な性能が測定結果にて証明されていますが、メーカー独自の製造方法で、コストダウンを実現しております。

WHOLE IN ONEには、1ccの水の中に

約5億個の気泡が含まれています。

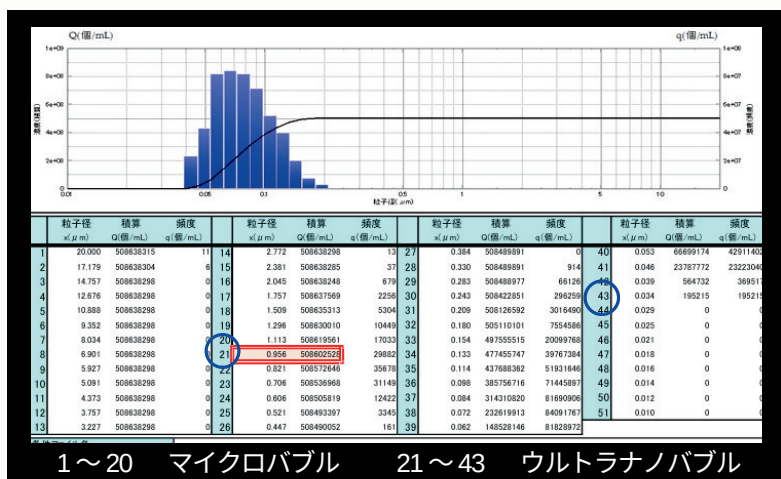
キャビテーションノズル気泡数・流量特性測定結果

※測定装置/高感度型ファインバブル測定システム（島津製作所：SALD7500×10）

※通水流量：15L/分

※設置条件・使用環境によって 数値が異なる場合がございます。

※ホールインワン（WHOLE IN ONE）は日本水道協会（JAWWA）認証商品です。



約5億の証明

18	1.509	508635313
19	1.296	508630010
20	1.113	508619561
21	0.956	508602528
22	0.821	508572646
23	0.706	508536968
24	0.606	508505819
25	0.521	508493397

WHOLE IN ONE 試験データ

条件	水分中のバブル個数測定結果（参考値）
測定条件水量（L/分） 5.0	22.78
測定条件水量（L/分） 10.0	29.94
測定条件水量（L/分） 15.0	50.86

※単位千万個/ml

※設置条件・使用環境によって数値が異なる場合がございます。

設置・施工上の注意

設置・施工上の注意

- ☑ 水道水にてご使用ください。
- ☑ 水道水以外（再生水・雑用水・海水・温泉水・薬液類等）の使用設備への設置は、目詰まりを起こす可能性がある為、使用しないでください。
- ☑ 井戸水をご使用の場合は水質をご確認の上、バイパス配管を設置して清掃可能な状態での取付配管をお勧めします。
- ☑ 80℃以上のお湯は通さないでください。変形や故障の原因になります。
- ☑ 凍結する恐れのある箇所への設置は避けるか、凍結防止の十分な措置を講じてください。
- ☑ 給湯器・週間湯沸器等の給水口側に設置する場合は、必要流量をご確認の上、TFB13またはTFB20をお選びください。
- ☑ ウルトラナノバブルによって配管内の汚れが落ち、流れ出る可能性があります。
- ☑ 本製品の分解、改造、無断修理はしないでください。
- ☑ 皮膚などに異常を感じた場合は、直ちに使用を中止し、医師にご相談ください。

家中マップ

■ 洗濯機

間濯か洗間
隙洗っ。のま
のらしすつき
維かをまいい
織といれもて
がこ臭くれれ
泡むやて汚さ
気込れしの流
なり汚と内
細入の落機か
微に物り濯にす。



■ 洗車

微細な気泡がボディーの隅々まで行き渡る。従来の洗車方法では取り切れなかった頑固な汚れや油分を除去します。

■ 洗面所

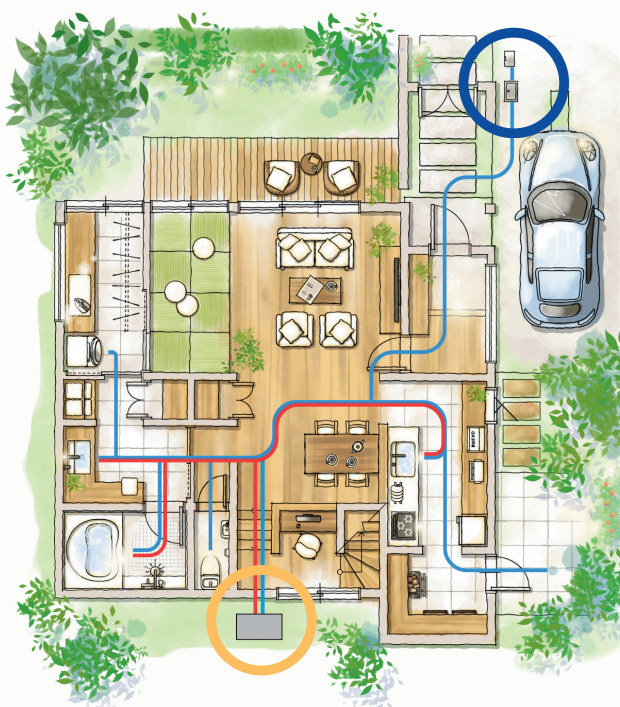
ぐ臭に付水たす口液の排保ゆに唾ム、にをび。ルし麗口たすイ献綺でるまフ貢もルえりオも管ブ増なイに水バがにバ去排すナ度アる除・まナ頻ケヤ着口れ

■ 浴室

毎日ナノバブルを流すことで、バイオフィルムが剥がれ、清潔で綺麗な環境へ導いてくれます。

■シャワー

でのイこ
まるてるま
奥すボぎれ
穴透やすく
毛浸一いて
のがプ使し
膚ルンを浄
皮ブヤブ洗
やバシーく
皮ノ、ソな
頭ナで一とす。



■ キッチン

毎日蓄積されたバイオフィルムは、洗浄剤を流した
 だけでは簡単に除去できません。ナノバブルを常に流
 すことにより、汚れにくい
 環境を保ってくれます。

■庭・植物

シンボルツリーも枯らす事なく、長時間素手でのお庭のお手入れも保湿効果により手荒れを軽減してくれます。

■ トイレ

水栓の洗浄効果UPで、トイレを清潔に保つことができ、見えないタンク内も洗浄してくれます。

給湯器マップ

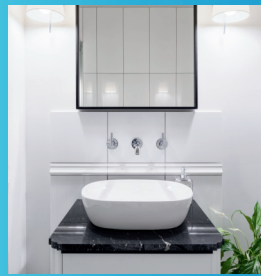


ウルトラナノバブルが発揮する **2** つの大きな **ちから** 「WHOLE IN ONE」が 選ばれる理由がここにあります。

01 洗浄作用

ウルトラナノバブルで
こんなお悩みを解決

家 編



1ccあたり " 約5億個以上 " のウルトラナノバブルが、浴室や洗面所・トイレ等の排水溝に付着した頑固な汚れや、臭いの原因（バイオフィルム）の小さな隙間に入り込み、汚れを剥離し洗い流します。

トイレのニオイが...



付着した尿石が、剥がれやすくなり汚れの付着を防止する。トイレの排水管も清潔に。

排水口のヌメリ
排水溝のニオイが...



排水口や排水溝のバイオフィルムを除去し、ニオイや詰まりの原因を抑えます。

WIOナノバブル トイレ | 検証

『WHOLE IN ONE』の設置

【1.途中からの設置】【2.最初から設置】3.設置なし】の検証

1.途中からWIOを設置
(汚れた状態からの検証)



0日後

37日後



79日後

汚れの層、色目も薄くなっている。

2.最初からWIOを設置
(きれいな状態からの検証)



3.WIOの設置なし
(きれいな状態からの検証)



この汚れの違いに驚き

部分的な黒汚れはあるが、なしに比べきれい。

全体的に黒い汚れが目立っている。

WIOナノバブル 食器洗い | 検証

油 汚 れ の お 悩 み



ナノバブルで油汚れを浮きやすくするので、水で洗い流す回数やゴシゴシ洗いが減り、お皿洗いをスムーズにします。

ナノバブルで流すと...



食器 などの油浮きがいい。



頑固な油汚れもナノバブル水の余洗いだけでこんなに綺麗

WIOナノバブル 余洗い検証 | 洗浄効果



からしマヨネーズ



油が浮いてきます



ナノバブルで
付け置き3分

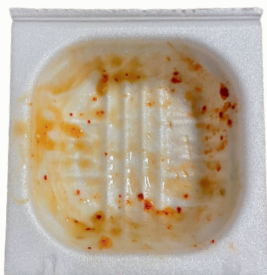


水のみで余洗い

お皿がピカピカ



10秒弱でこんなに綺麗



キムチ入り納豆



油が浮いてきます

ナノバブルで
付け置き1分



片手で余洗い



10秒弱でキュッキュッ
と言います。

キュッキュッと音が鳴ります

※納豆やマヨネーズ・キムチなど...落ちにくい油汚れやしつこいネバネバ汚れも洗剤なしでこんなに綺麗に洗い流せます。最後は、キュッキュッと言います。

ウルトラナノバブルが発揮する **2** つの大きな **ちから** 「WHOLE IN ONE」が選ばれる理由がここにあります。

02 美容効果

ウルトラナノバブルで こんなお悩みを解決 **人** 編

**体のニオイが...
お口のニオイが...**

毛穴奥までナノバブルが入っていくので、汚れや角質を洗い流す。お口の中のバイオフィルムも洗い流してくれます。



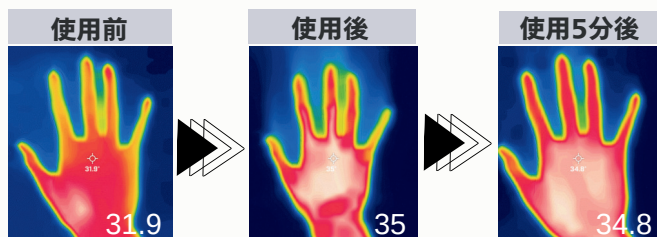
**肌の乾燥が...
化粧水が浸透しない**

落ちにくい汚れを洗浄してくれることで、化粧水や保湿クリームの浸透を高め、健康なお肌へ導いてくれます。



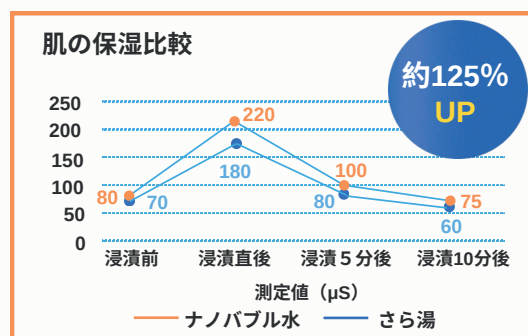
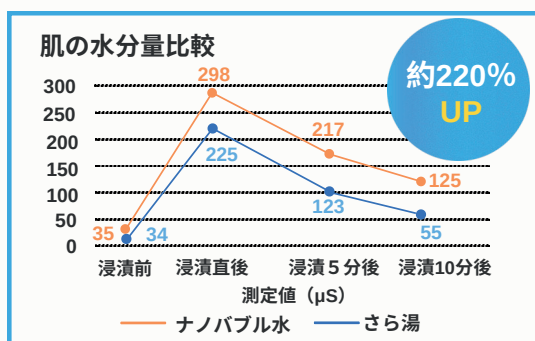
1ccあたり約5億個以上のウルトラナノバブルの気泡が、皮膚や毛穴奥まで入り込むので、保湿効果や洗浄力を高めます。お湯に浸かれば血行がスムーズになり、健康な体へと導いてくれます。

約40度のお湯当て検証 | 保温効果



ウルトラナノバブル水で温浴後の肌の表面温度を計測。お湯を当ててから5分経っても、ほとんど表面温度が下がりませでした。

WIOナノバブル 肌の水分量・肌の保湿 | 比較検証

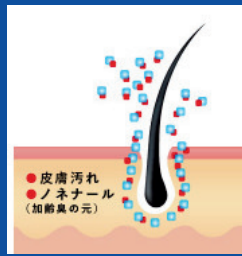


頭皮 | 検証

頭皮のお悩み

頭皮のニオイやかゆみが...

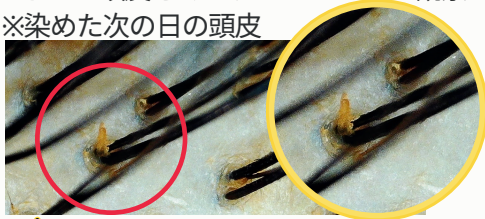
頭皮奥までナノバブルが浸透するので髪質・髪ツヤの向上を導き、頭皮の状態をよくしてくれます。



頭皮は、汚れやニオイを十分に落とし清潔に保つことが重要です。毛穴の詰まりは、髪の育成にも影響が出てしまいます。頭皮はお肌と同じで擦らず優しく汚れを落とすのが大切です。ウルトラナノバブルは、頭皮や髪に負担をかけずに洗浄することができます。

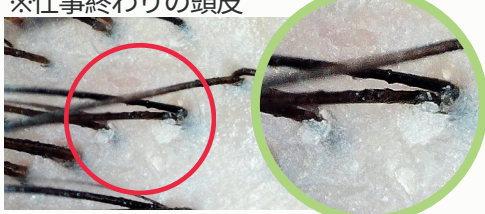
WIOナノバブル 洗浄前の頭皮

Aさんの頭皮をマイクロSCOPEで観察
※染めた次の日の頭皮



⚠ 毛穴に汚れが突き刺さっています。頭皮も染めた粉が残っています。

Bさんの頭皮をマイクロSCOPEで観察
※仕事終わりの頭皮



⚠ 毛穴に汚れが詰まっています。頭皮にも汚れが...

WIOナノバブル 洗浄後の頭皮

シャンプー後をマイクロSCOPEで観察



◎ 毛穴の詰まりもなく、頭皮も輝いています。

シャンプー後をマイクロSCOPEで観察



◎ 毛穴の詰まりもなく、頭皮も輝いています。

口紅洗浄 | 検証

お肌のお悩み

吹き出物や肌荒れ、くすみやシミが...

正しい洗浄ができないと、皮脂とメイク汚れが混ざって雑菌が繁殖し、さまざまな肌トラブルの原因となってしまいます。



ナノバブル洗浄



肌は、天然保湿因子や細胞間脂質、皮脂膜などにより、うるおいを保つことで外部の刺激から自らを守る機能を持っていますが、肌自体に花粉や汚れメイクなどを落とすまでの機能はありません。肌トラブルを防いで清潔な肌を保つためには、洗浄が『重要不可欠』になります。

手の甲に口紅を塗る



口紅が乾いたら実験スタート

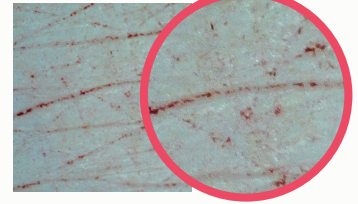


5分後

1) 水道水で軽くこすり洗い



2) ナノバブルで軽くこすり洗い



※『水道水』と『ナノバブル水』の条件は同じ

⚠ 指で優しくこすった後の残り

◎ 見ての通り5分間で1)と2)で落ち方が違います!

WHOLE IN ONE 設置例

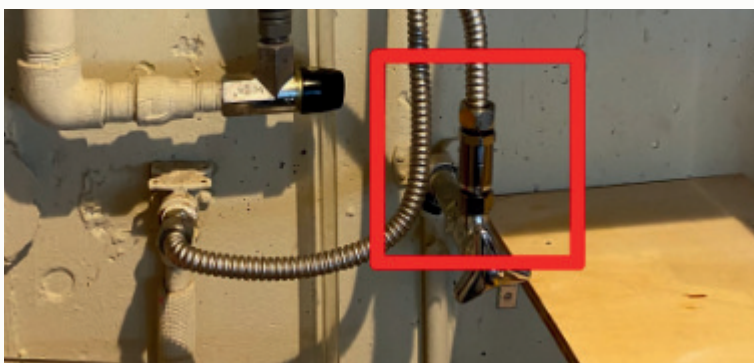
戸建て住宅の設置例



マンションの設置例



飲食店の設置例



シャンプー台の設置例



製品について

【 独 自 の 特 許 技 術 】

特許取得済み

本製品は、外気を入れることなく通常の水道圧によって水の中に含まれる空気により多量のウルトラナノバブルを発生させる機能のある継手です。



✓ 飲料水として問題ございません。

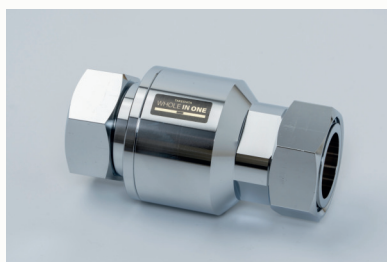


✓ 日本水道協会の認証商品です。(JWWA)



✓ ストレスなく通常の水圧で、ご使用いただけます。

家中丸ごとシリーズ



WHOLE IN ONE TFB30-N2

水道メーター
25mm・30mmに対応
単品単価 ￥435,600



WHOLE IN ONE TFB20-N2

水道メーター20mmに対応
単品単価 ￥190,520



WHOLE IN ONE TFB13-N2

水道メーター13mmに対応
単品単価 ￥146,520

取付けシリーズ



WHOLE IN ONE TFB13-BK

給湯器専用
単品単価 ￥47,520

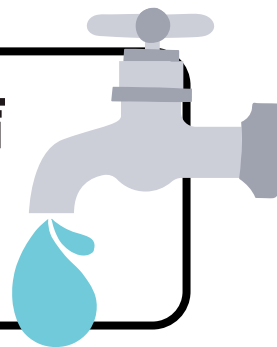


WHOLE IN ONE TFBS

シャワー専用
単品単価 ￥32,560

USER'S VOICE お客様の声

ウルトラナノバブル「WHOLE IN ONE」を実際に使用しているお客様から続々と喜びの声が届いています。
※以下のお喜びの声は、個人の感想となります。



配管口径サイズ:マンション13口径

ウルトラファインシャワーヘッドを使っていてなんとなく効果を実感していたので、家中ファインバブルの物を探していました。結果から言うと、非常に満足しています。色々検討していた中で、こちらの工事込みの価格に大満足です。スタッフの方も丁寧に説明して下さい、クラシアンさんの工事もしっかりして頂けました。水圧が落ちてしまうか不安でしたが、全く影響を感じません。排水溝のニオイ、汚れ落ちに感動しています。先の事を考えると、コスパが良い買い物が出来たと満足です。ありがとうございました。



配管口径サイズ:給湯器用

水圧は本当に変わりません。ユニットバスに浸かるとバスの底や脇が、キューキューします。(スベリが無くなってます。)翌朝にユニットバス掃除時いつもより掃除が楽でした。たどり着いた商品かも! 今まで、回覧した会社で私でも購入出来る最高の価格ですが、満足度高いですね。もっと高い価格の製品がありますが、他は価格だけかも。



配管口径サイズ:戸建て20口径

築40年の家のトイレは、毎日掃除しなければならぬほどの『汚れの付きやすさ』が悩みの種でした。でも、ウルトラナノバブル水にしてからは、汚れも付きにくくなり、掃除の回数がぐっと減ったように感じます。それに肌や髪もどんどん綺麗になっていく予感もします。これからがとても楽しみです。



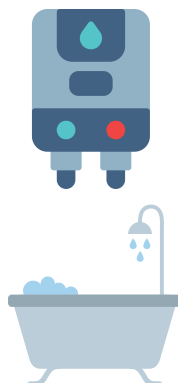
配管口径サイズ:戸建て13口径

『めんどくさがり屋の綺麗好きさんにお勧めしたい!』です。私は掃除嫌いな反面、少しでも汚れを目にしてしまうと、ついつい掃除をしてしまいます。ウルトラナノバブルを導入して『あれ? 最近赤カビがない! ?』と感ずることが多く主人に伝えたら『俺も身体のかゆみがなくなってるし、口の中のネバネバ感もなくなってきたかも。』と2人で感動・共感する事が増えてきました。施工会社を自分で探すとかだと、面倒くさいと思っていましたが、ノバさんの方でクラシアンに依頼してくれて、私たちは電話を待つだけでしたので、めんどくさがり屋の私には大変ありがたかったです。購入に迷われている方にはぜひお勧めです。



配管口径サイズ:給湯器用

1ヶ月、使用した感想です。使い始め、風呂の湯を貯める時に数回、汚い黒い汚れがたくさん出てきました。配管の汚れが取れているのと考え、しばらくは風呂水を貯めて捨てました。この時期、湯の温度を下げて湯船に入っても、ポカポカとても体が温まります。また、湯船の湯を抜く時の浴槽の掃除が楽になりました。風呂の床、赤い水垢が付かなくなり、いつ入っても床がサラッとして気持ちいいです。台所では、レバーをお湯側にして出した水(ウルトラファインと信じ) マヨネーズべったり付いた皿に入れておいたら、マヨネーズが細くなり皿から浮いてました。油もののフライパンなど、水を流すだけでこびり付いた汚れが流れていくので 下洗いからとても楽になってます。この水を使用して霧吹き拭き掃除すると 何年も取れなかった窓枠サッシや床と壁の境目の黒カビが綺麗に落ち、新築のようになりました。



よくある質問

Q & A

Q

水質などかわりますか？

『WHOLE IN ONE』に水道水を通して、水質・純度・pH等は変化することはありません。

Q

メンテナンスや交換は必要ですか？

雑菌やウイルスなどを含んだ外気を取り入れず、水道管内の圧力変化によってウルトラナノバブルを生成する装置（キャビテーション式）ですので、メンテナンスや交換などは不要です。

Q

ウルトラナノバブル水は飲めますか？

『WHOLE IN ONE』は、厚生労働省が定めた厳しい基準に適合していることを証明する日本水道協会（JWWA）認証商品です。飲料水として問題なく飲んでいただけます。

Q

井戸水（地下水）でも使用可能ですか？

可能です。
飲用水として認可を受けていれば、安心して使用可能です。

Q

給湯器用は、どのような給湯器に使用可能でしょうか？

基本的には、どの給湯器でもお使いいただく事が可能です。

Q

給湯器設置の場合、冷水時はナノバブルでないのでしょうか？

『給湯器の電源がオフ状態』で混合水栓をお湯側にさせていただくと冷水がでます。その場合、蛇口から出てまいります冷水は、ウルトラナノバブル水としてご使用頂けます。